

विद्युत सुरक्षा सप्ताह

(११ जानेवारी ते १७ जानेवारी)

विजेचा उपयोग करणाऱ्यांसाठी

1

DO NOT use water for extinguishing fire due to short circuit.

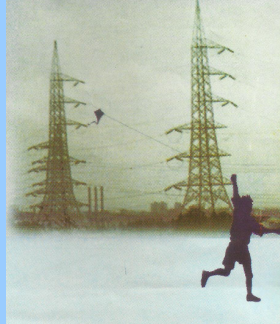
शॉर्ट सर्किट मुळे लागलेली आग विझविण्यासाठी पाण्याचा वापर करू नका.



2

DO NOT allow children to fly kites /make selfies in the vicinity of high tension overhead electrical transmission lines.

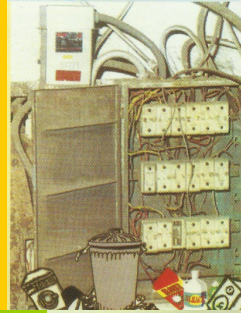
उच्च दाबाच्या लाईनच्या जवळ मुलांना पतंग उडवू देऊ नका अथवा सेल्फी काढू नये.



3

DO NOT use pump room, lift machine room & meter room as a storage room.

पंप रुम, लिफ्ट मशीन रुम व मीटर रुमचा वापर सामान ठेवण्यासाठी करू नका.



4

DO NOT handle electrical appliances with wet hands.

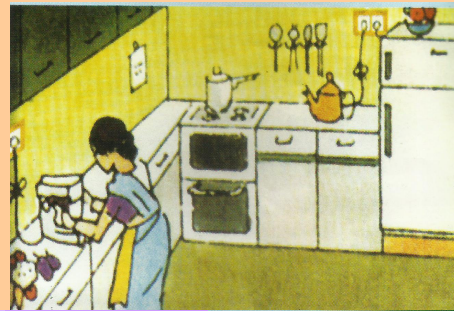
विद्युत उपकरणे ओल्या हातांनी हाताळू नका.



5

PROVIDE earthing connection for Water Heater, Fridge & other electrical appliances.

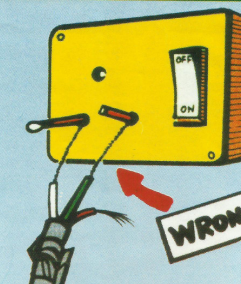
गिझर्स, फ्रिज व इतर विद्युत उपकरणांना अर्थिंगची व्यवस्था करा.



6

DO NOT put bare wires in the plug socket.

प्लग सॉकेटमध्ये उघड्या वायर्स खोचू नका.



कृपया हे करा.

- फक्त आय एस आय मार्कचे विद्युत सामान व उपकरणे वापरा.
- विद्युत उपकरणे व प्लग सॉकेटसाठी योग्य अर्थिंग आहे याची खात्री करून अपघात टाळा.
- विद्युत अपघातग्रस्त व्यक्तिला त्वरीत वैद्यकीय उपचार देण्याची व्यवस्था करा.
- इलेक्ट्रीक शॉकचा धोका टाळण्यासाठी इ एल सी बी वापरा.
- लहान मुलांना विद्युत उपकरणे व स्विचबोर्डपासून दूर ठेवा.
- आग लागली असल्यास वीज पुरवठा त्वरीत बंद करा.
- विद्युत संचमांडणीची नियमितपणे तपासणी करून घेऊन आपले आयुष्य वाचवा.
- विद्युत संचमांडणीतील बदल व इतर कामे मान्यताप्राप्त विद्युत ठेकेदारांकडूनच करून घ्या.
- १५ मीटर पेक्षा जास्त ऊंचीच्या इमारतीची वायरींग (विद्युत संचमांडणी) विद्युत निरीक्षक यांचेकडून मान्यता घेण्यात यावी.
- प्रत्येक विद्युत संचमांडणीस अर्थिंगची व्यवस्था करा.
- प्राणांतिक व अप्राणांतिक विद्युत अपघातांची माहिती विद्युत निरीक्षक यांना त्वरीत द्यावी.
- मीटर रुम स्वच्छ, प्रकाशित, मोकळी व हवेशीर ठेवा. तिचा वापर स्टोअर रुम करीता करू नका. तसेच तिथे ज्वालाग्राही वस्तू ठेवू नका.
- लिफ्टमधील प्रवाशांच्या क्षमतेपेक्षा अधिक प्रवाशांनी लिफ्ट वापरू नये.
- लिफ्टमध्ये लहान मुलांना एकट्याने प्रवास करू देऊ नये. हे अत्यंत धोक्याचे आहे.
- लिफ्ट वर/खाली जात असताना जमिनीपासून १-२ फुटाच्या वर अचानक बंद पडल्यास आतील प्रवाशांनी घाबरून न जाता व गोंधळून न जाता लिफ्टमध्ये शांत राहून मदत मागावी. अशा परिस्थितीत लिफ्टचे दार उघडून बाहेर उडी मारण्याचा प्रयत्न करू नये असा प्रयत्न केल्यास तोंड जाऊन लिफ्ट-शाफ्ट मध्ये खोलवर पडून गंभीर अपघात होण्याची शक्यता असते.



On behalf of

Government of Maharashtra Industries, Energy & Labour Department
Chief Electrical Inspector

3rd flr, Adm. Bldg, PWD Compound, R C Marg, Chembur (E),
Mumbai-400071 Tel : 022 25274613 email: ceimumbai.nrg-mh@gov.in

In Public Interest

